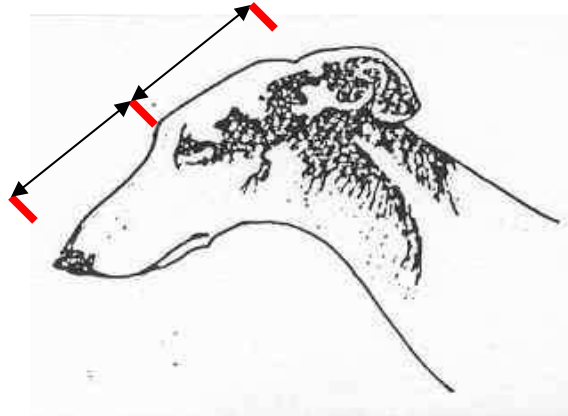


POINT QUATRE : la tête

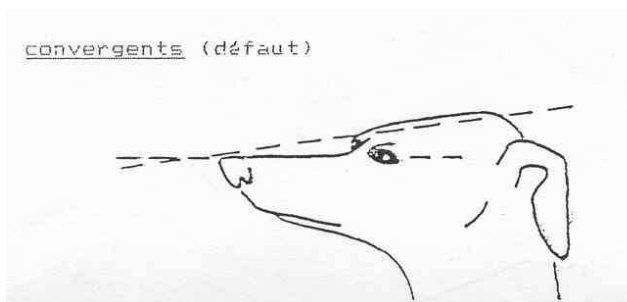
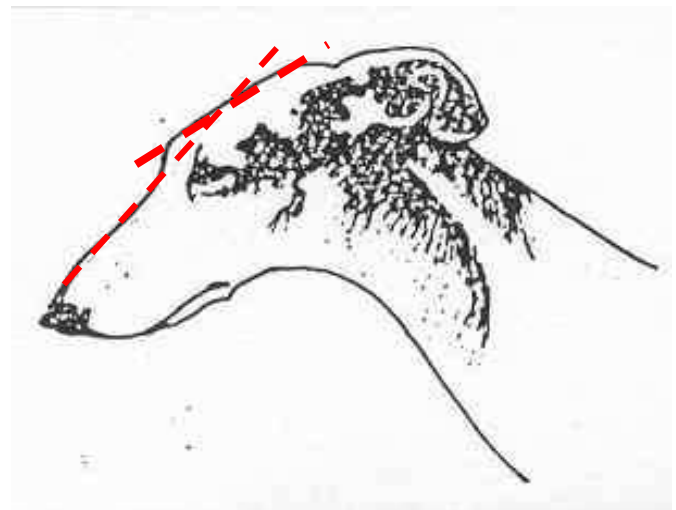
Outre une tête à la bonne taille en proportion du corps, il est important que les proportions entre museau et crâne soient correctes : **la longueur du museau doit être égale à la longueur du crâne (ou légèrement supérieure).**



Outre le crâne hors de proportions avec le museau, il faut aussi éviter
→ un museau étroit, pointu, avec une mâchoire faible
→ un crâne de forme arrondie (comme un dôme)
→ un stop accentué et un profond sillon entre les yeux,
→ des pommettes saillantes.

Une particularité du Chart Polski est d'avoir **un assez grand nez** qui va bien au-devant des lèvres.

Une caractéristique particulièrement recherchée pour un « beau » Chart Polski est le « **profil romain** », légèrement aquilin : le nez est sous la ligne du chanfrein.



Les lignes supérieures du crâne et du chanfrein sont légèrement divergentes :
la ligne supérieure du chanfrein coupe la ligne supérieure du crâne dans la partie du crâne située juste derrière les yeux (voir dessin).



Kadra CELERRIMUS : le nez dépasse nettement la pointe des lèvres, ce qui donne l'impression d'un museau légèrement plus long que le crâne. Le nez est situé sous la ligne du chanfrein (c'est ce qu'on appelle en anglais « a Roman profile », un profil romain)



Lnianka CELERRIMUS : le museau et le crâne sont de même longueur. Les lignes du crâne et du chanfrein ne sont pas parallèles mais légèrement divergentes.